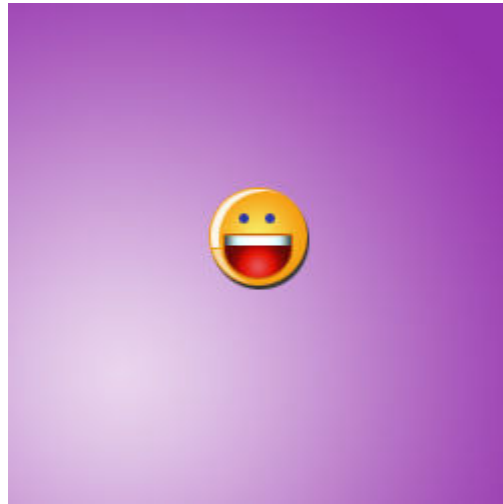


# به نام خدا



نام آموزش : شکلک یاهو Yahoo! Smiley

طراح : حسین اشرفیان

ایمیل : [ashrafianhossein@yahoo.com](mailto:ashrafianhossein@yahoo.com)

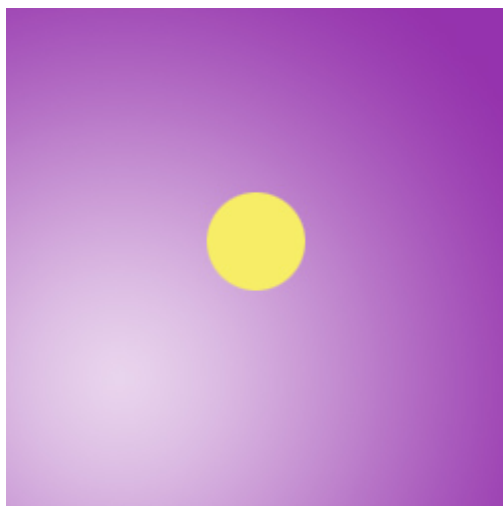
وبلاگ : [www.photoshop-tutorial.mihanblog.com](http://www.photoshop-tutorial.mihanblog.com)

مرحله ۱:

یک فایل جدید با اندازه پیشنهادی  $250 \times 250$  px و با پس زمینه دلخواه ایجاد کنید.

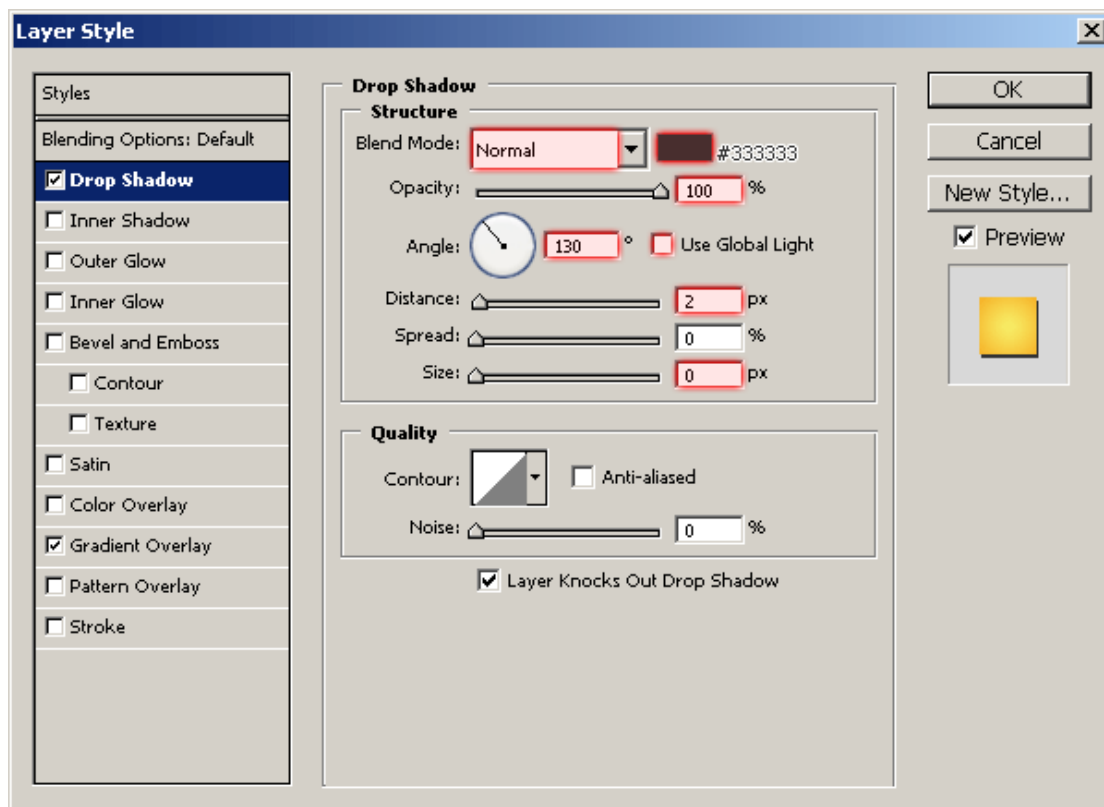
لایه ای جدید درست کنید.

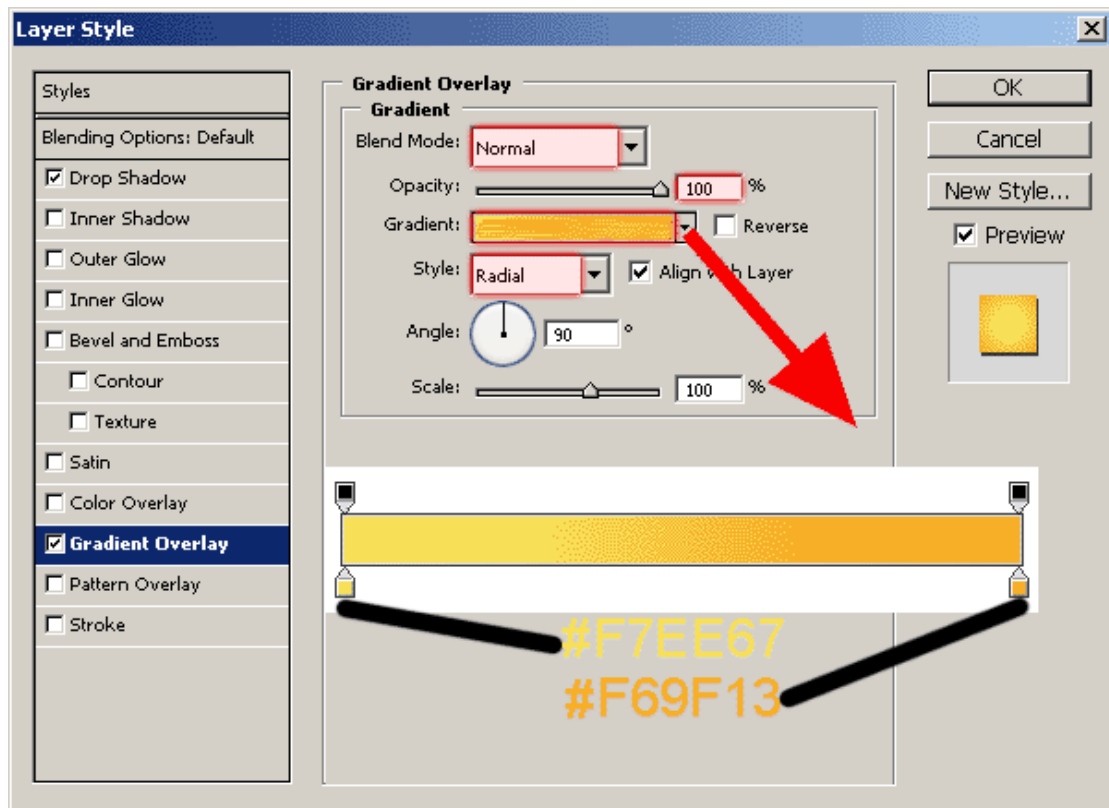
با استفاده از ابزار **Elliptical Marquee** یک دایره رسم کنید و درون آن را از رنگ  $\#f7ee67$  پر کنید:



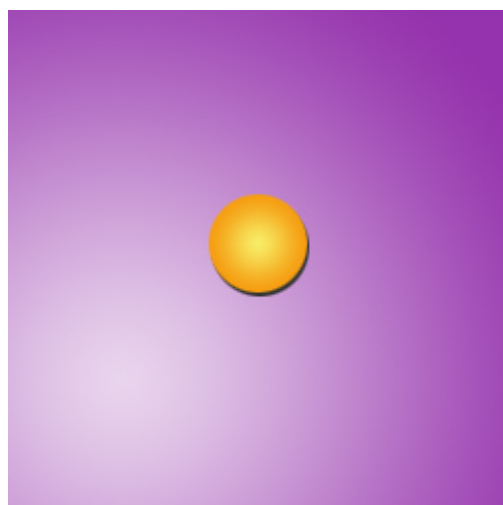
مرحله ۲:

به **Blending Options > Layer Style > Layer** رفته و آن را مطابق تصاویر زیر تنظیم نمایید:





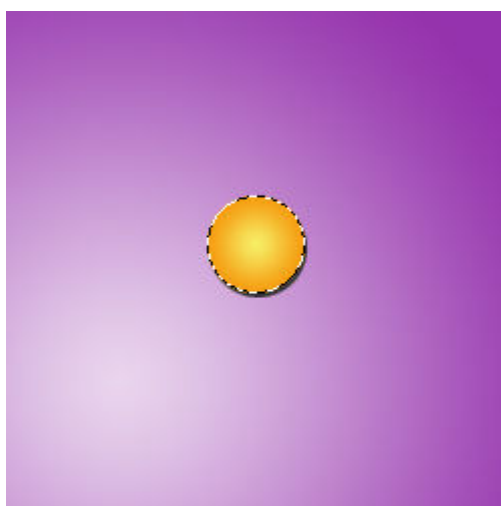
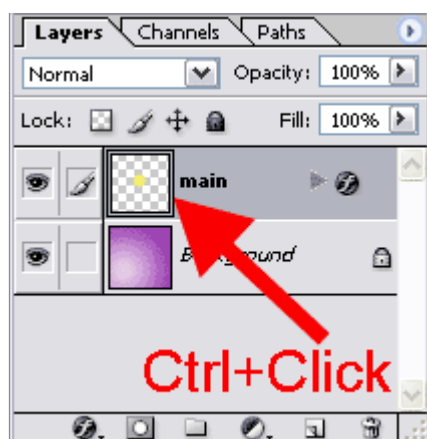
شما باید چنین تصویری داشته باشید:



مرحله ۳:

یک لایه جدید ایجاد کنید و با استفاده از نگه داشتن کلید **Ctrl** و کلیک بر روی تصویر کوچک دایره در قسمت

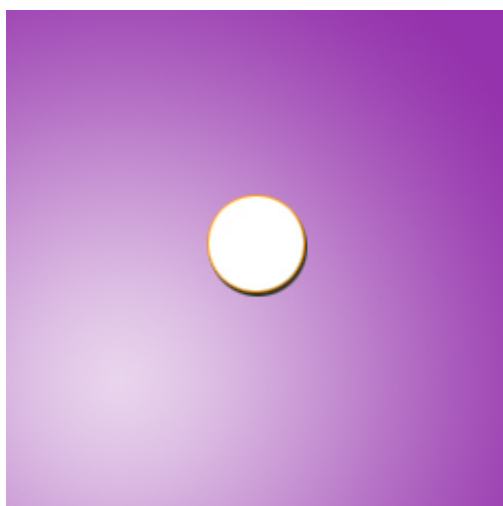
**Layers** محیط دایره را انتخاب کنید:



مرحله ۴:

به قسمت **Contract** > **Modify** > **Select** بروید و آن را با میزان **Pixel 1** اعمال کنید.

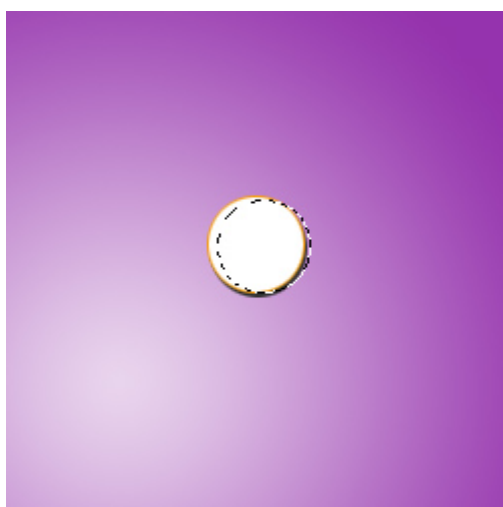
سپس آن را با رنگ سفید پر کنید:



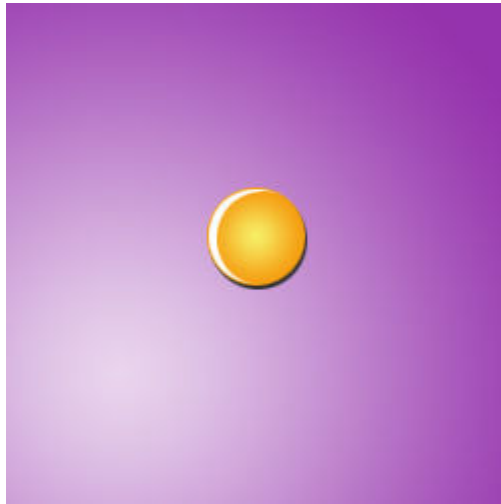
مرحله ۵:

ناحیه انتخاب شده را با استفاده از کلیدهای جهتی کیبورد **px 6** به سمت راست و **px 2** به سمت پایین حرکت

دهید:



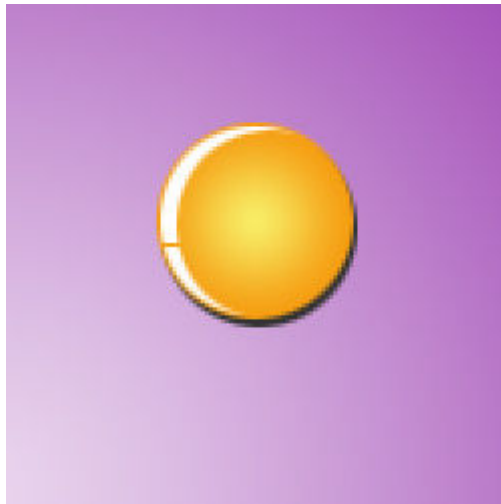
و سپس دکمه **Delete** را فشار دهید:



مرحله ۶:

کمی تصویر را بزرگنمایی کنید.

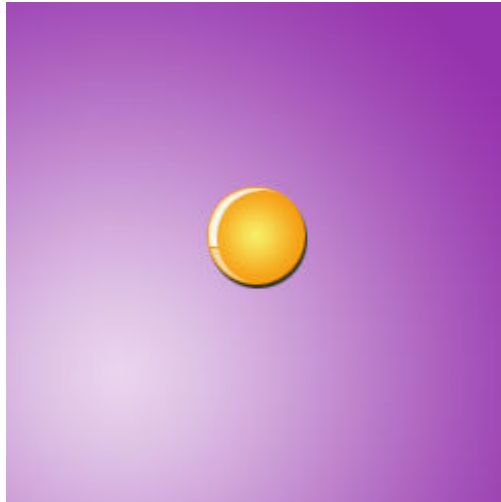
مانند تصویر زیر به اندازه یک خط کوچک از هلال ایجاد شده را پاک نمایید:



بوسیله گزینه **Layer > Duplicate Layer** یک کپی از هلال سفید بگیرید.

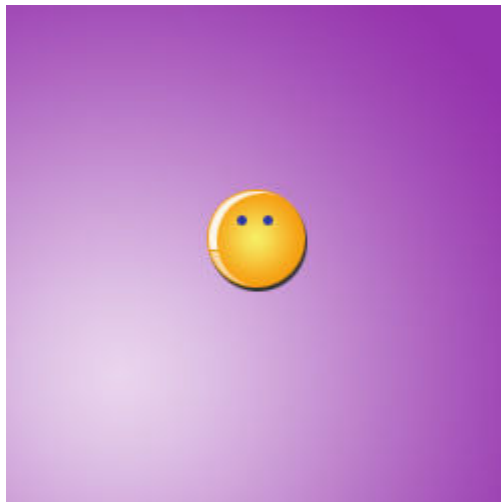
سپس قسمت بالایی آن را پاک کنید و میزان **Opacity** آن را برابر با **60%** قرار دهید.

حالا به لایه هلال اولی رفته و قسمت پایینی آن را پاک کنید و مقدار **Opacity** آن را **90%** قرار دهید:



مرحله ۷:

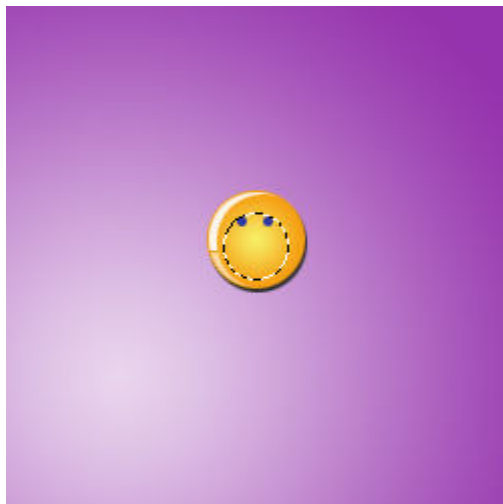
حالا بوسیله ابزار **Brush Tool** و با رنگ **#2b37a5** مانند تصویر دو نقطه کوچک برای چشمها قرار دهید:



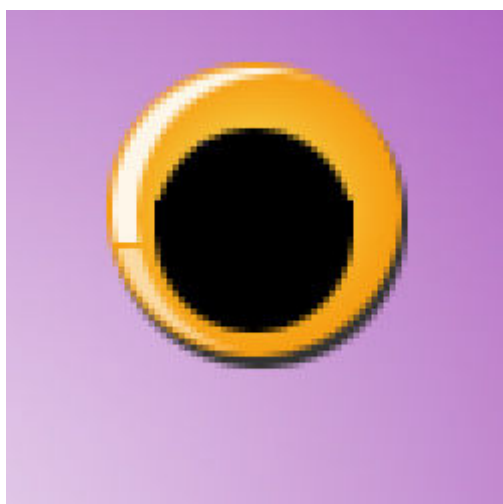
مرحله ۸:

لایه ای جدید ایجاد نمایید.

ابزار **Elliptical Marquee** را انتخاب و با آن دایره ای مانند شکل زیر بکشید:

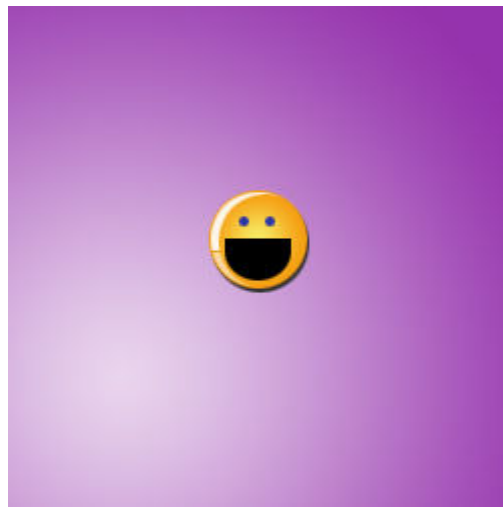


درون آن را مشکی کنید:



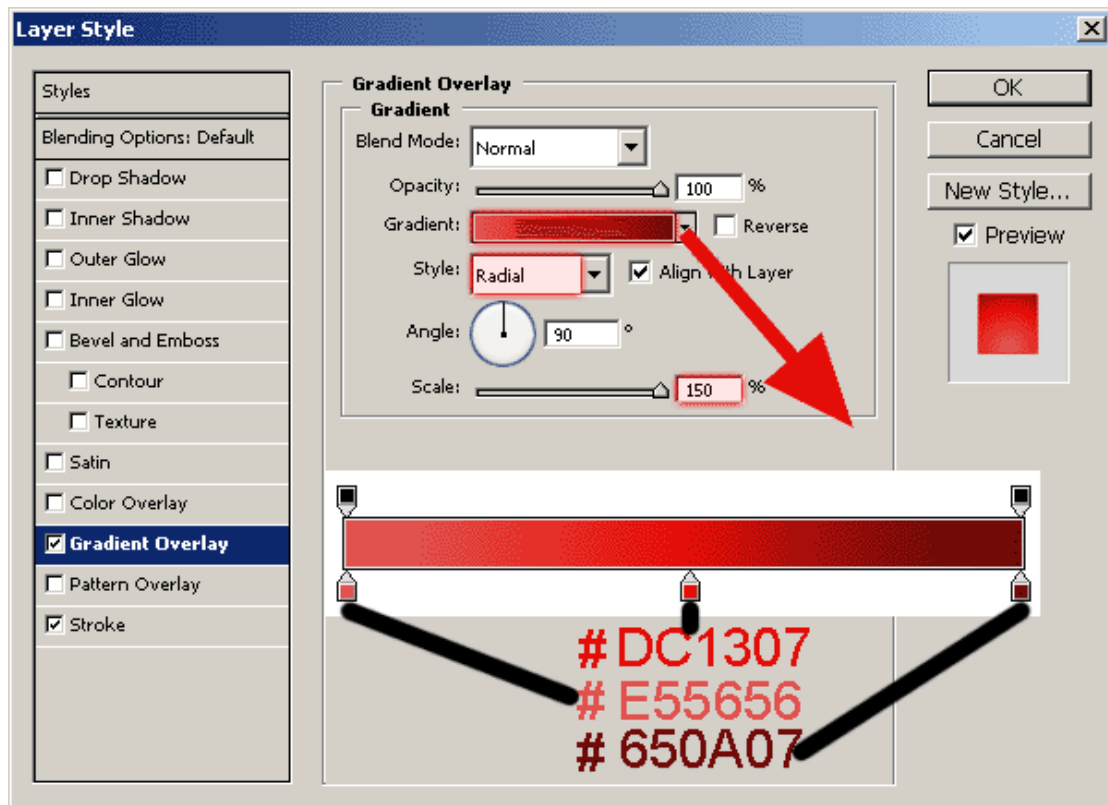


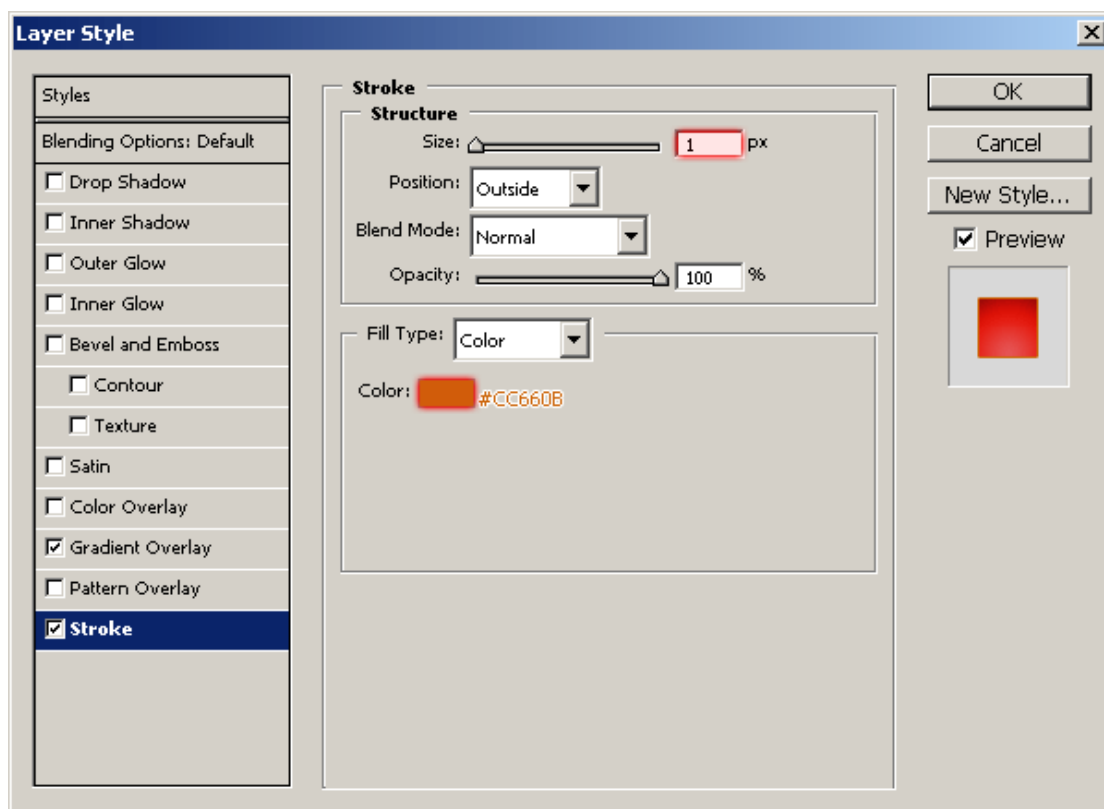
سپس نیمه بالایی آن را پاک کنید:



مرحله ۱۰:

به **Blending Options** > **Layer Style** > **Layer** رفته و آن را مطابق با تصاویر زیر تنظیم کنید:



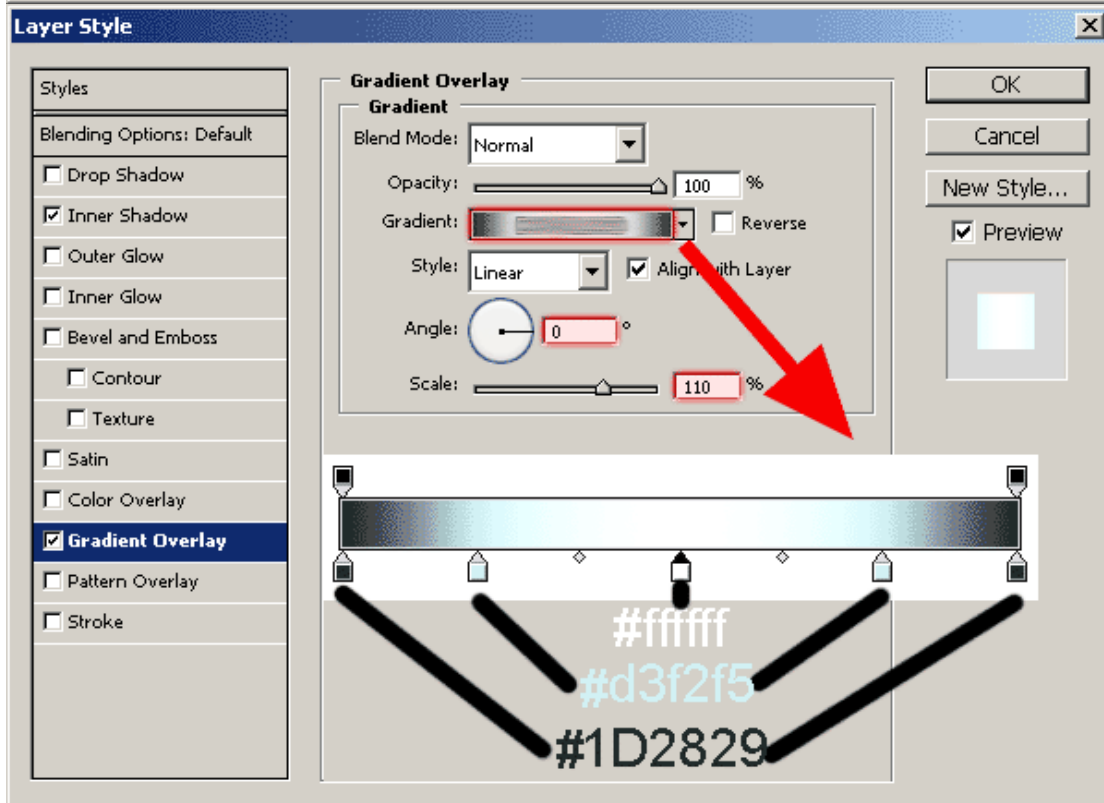
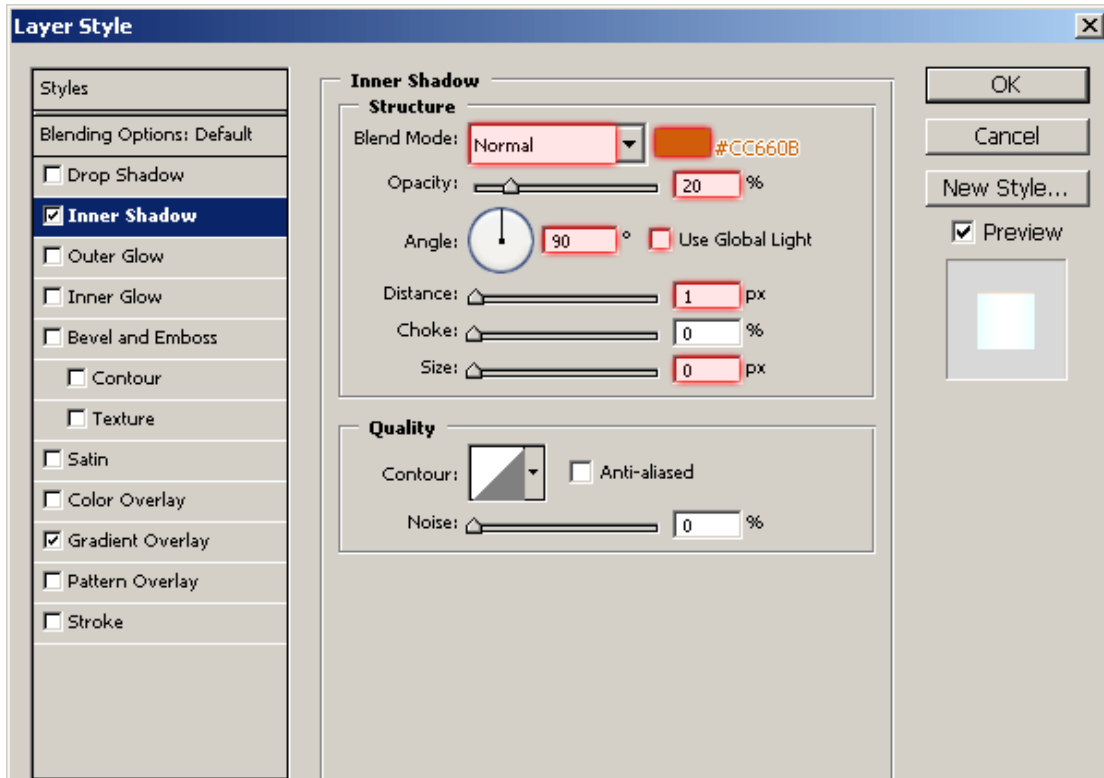


مرحله ۱۱:

یک لایه جدید ایجاد کنید.

با استفاده از ابزار [Rectangular Marquee Tool](#) یک مستطیل بالای دهان شکلک رسم کنید و آن را سفید کنید.

سپس به [Layer > Layer Style > Blending Options](#) رفته و آن را مطابق با تصاویر زیر تنظیم کنید:



همه لایه ها به جز **Background** را با هم **Merge** نمایید.

در صورت تمایل میتوانید به شکل سایه نیز اضافه کنید.

پایان کار:

