

به نام خدا



نام آموزش : طراحی شکلک پوزخند Grin Smiley

طراح : حسین اشرفیان

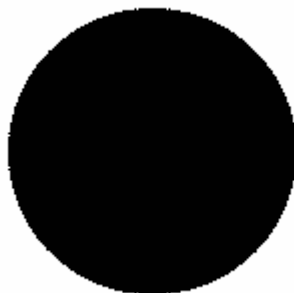
ایمیل : ashrafianhossein@yahoo.com

وبلاگ : www.photoshop-tutorial.mihanblog.com

مرحله ۱:

ابتدا یک فایل جدید با اندازه پیشنهادی 200×200 px ایجاد کنید.

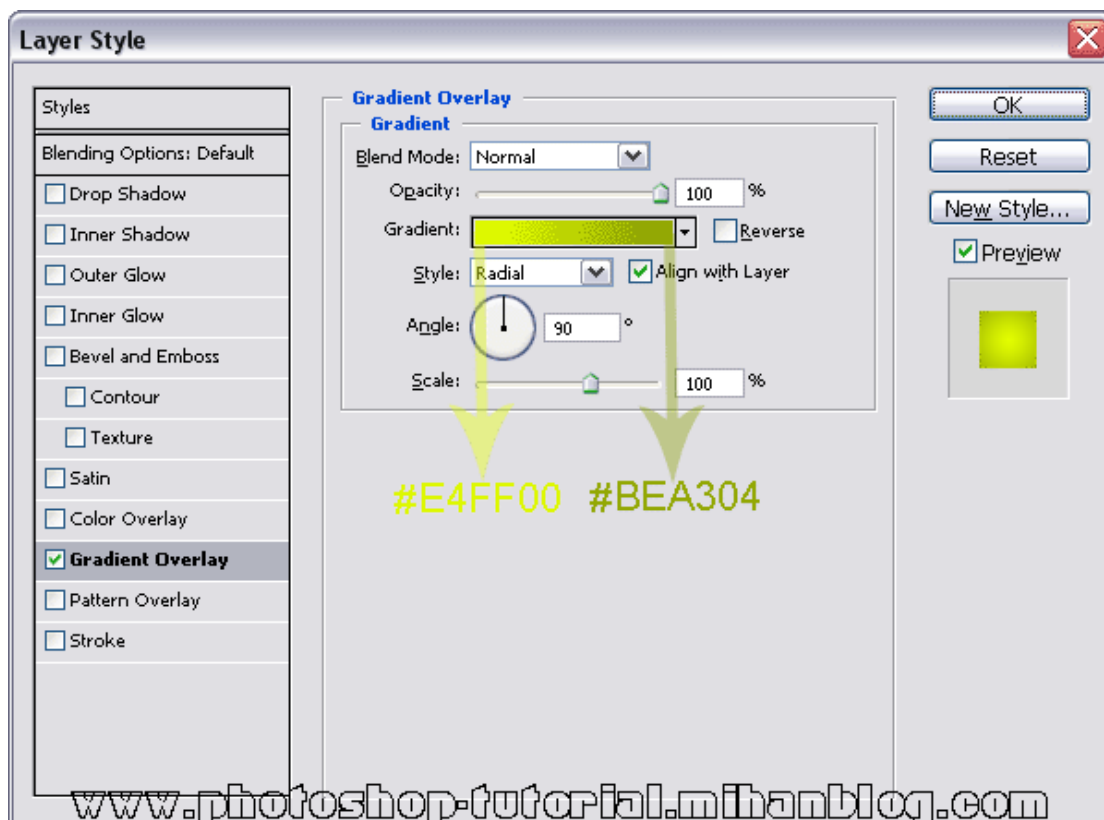
سپس با استفاده از ابزار **Ellipse Tool** یک دایره بکشید:

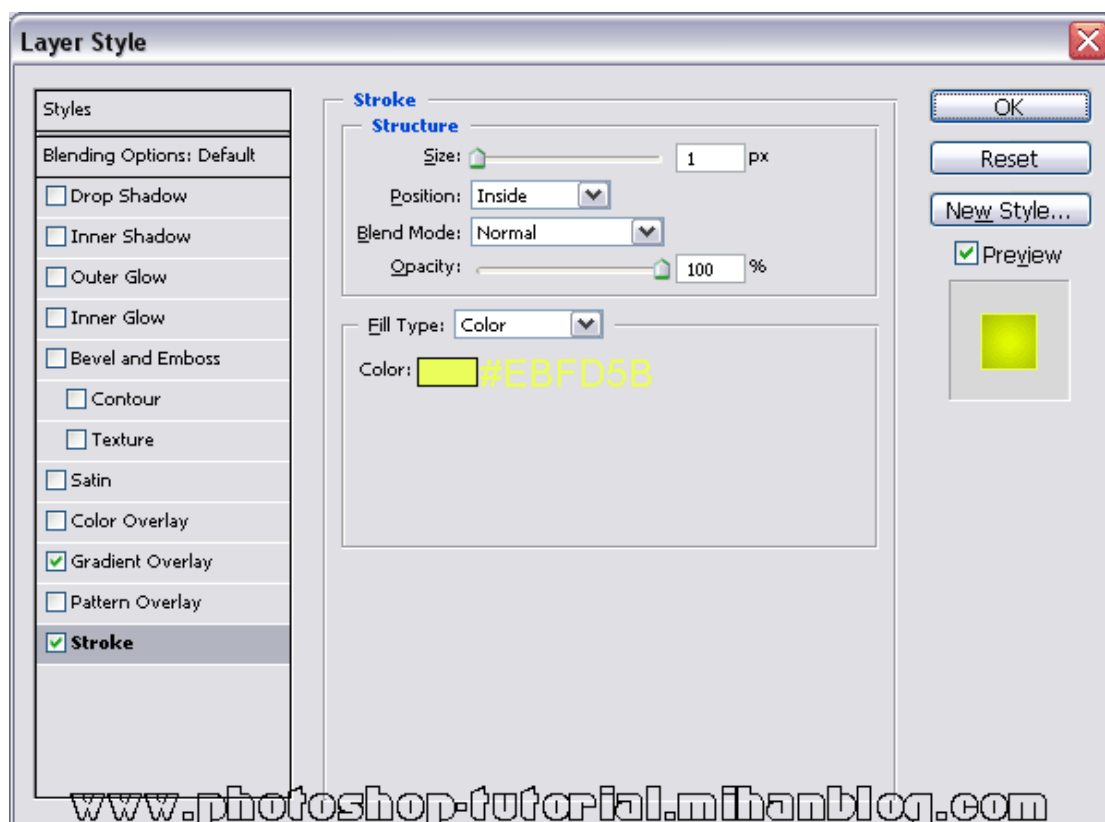


مرحله ۲:

به قسمت **Blending Options** > **Layer Style** > **Layer** رفته و آن را مطابق با تصاویر زیر تنظیم

نمایید:





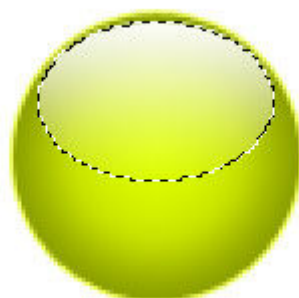
مرحله ۳:

بوسیله کلیدهای (Ctrl + Shift + Alt + N) یک لایه جدید ایجاد کنید.

سپس ابزار **Elliptical Marquee Tool** را انتخاب و یک بیضی مانند شکل بکشید.

سپس ابزار **Gradient Tool** و حالت مشکی به سیاه (Black To White) را انتخاب

کرده و با آن درون شکل بکشید تا بصورت زیر شود:

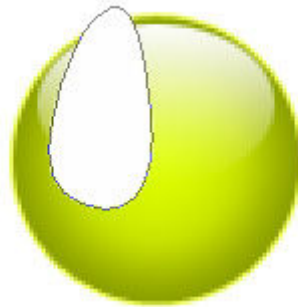


مرحله ۴:

ابزار **Ellipse Tool** را انتخاب کنید و یک بیضی سفید در شکل بکشید.

کلیدهای **(Ctrl + T)** را زده و روی بیضی کلیک راست کنید.

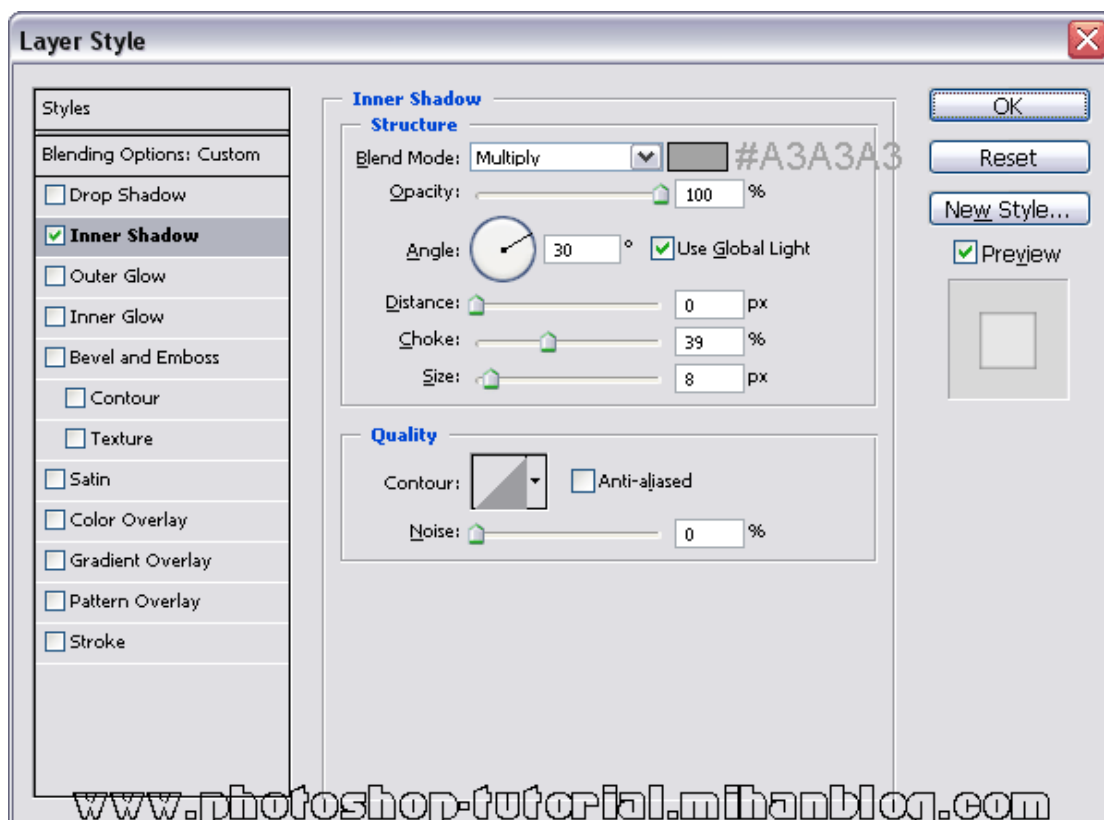
سپس از لیست گزینه **Warp** را انتخاب کنید و بیضی را بصورت شکل زیر در آورید:

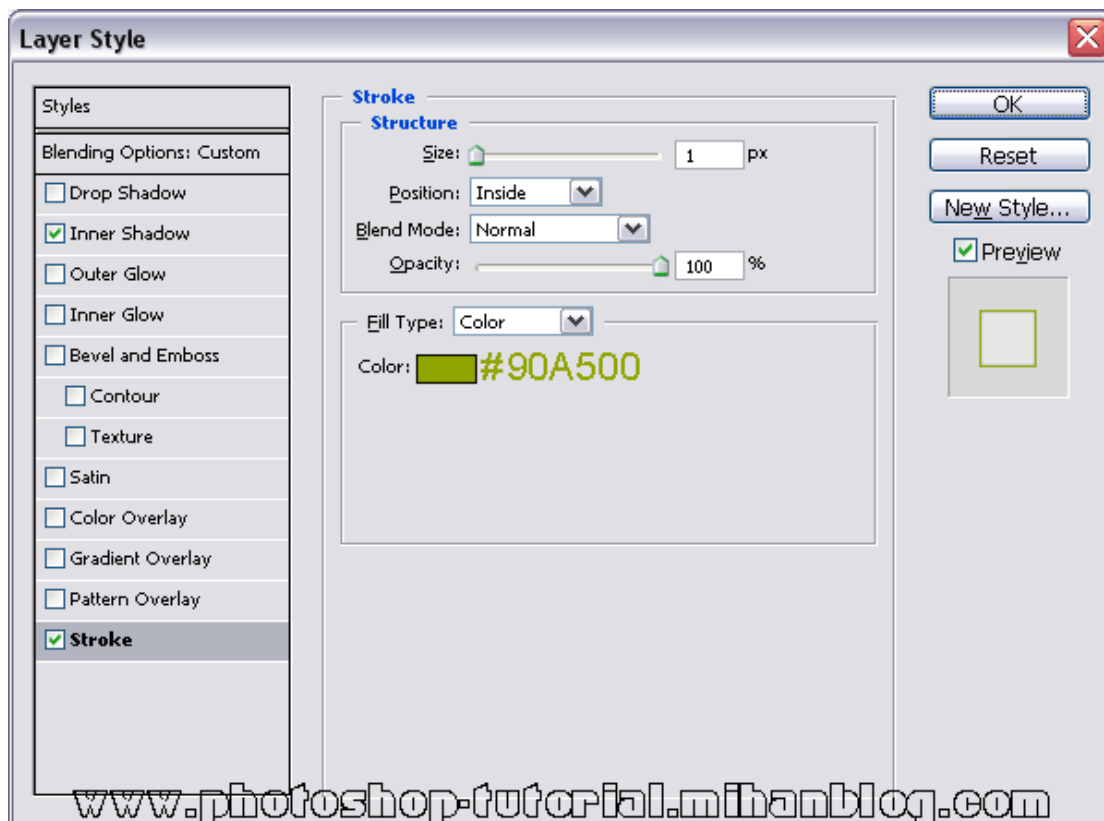


مرحله ۵:

به قسمت **Blending Options** **Layer > Layer Style >** رفته و آن را مطابق با تصاویر زیر تنظیم

نمایید:





تا اینجا کار:

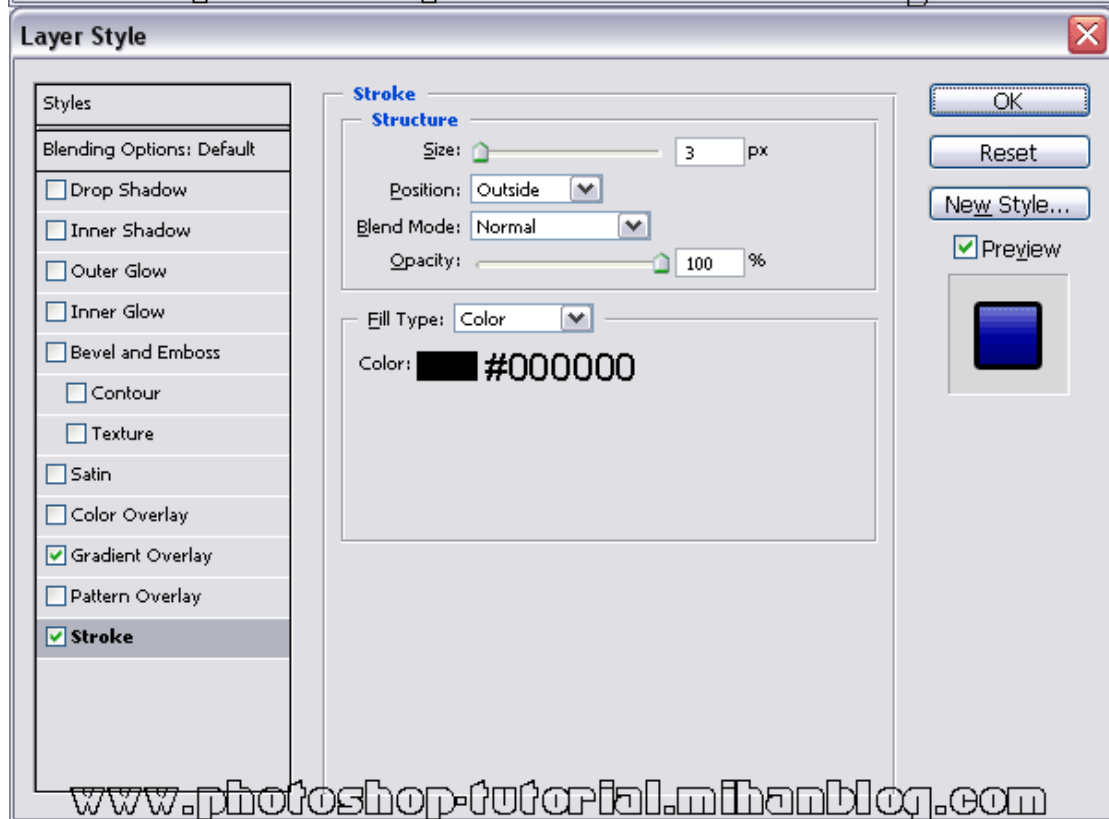
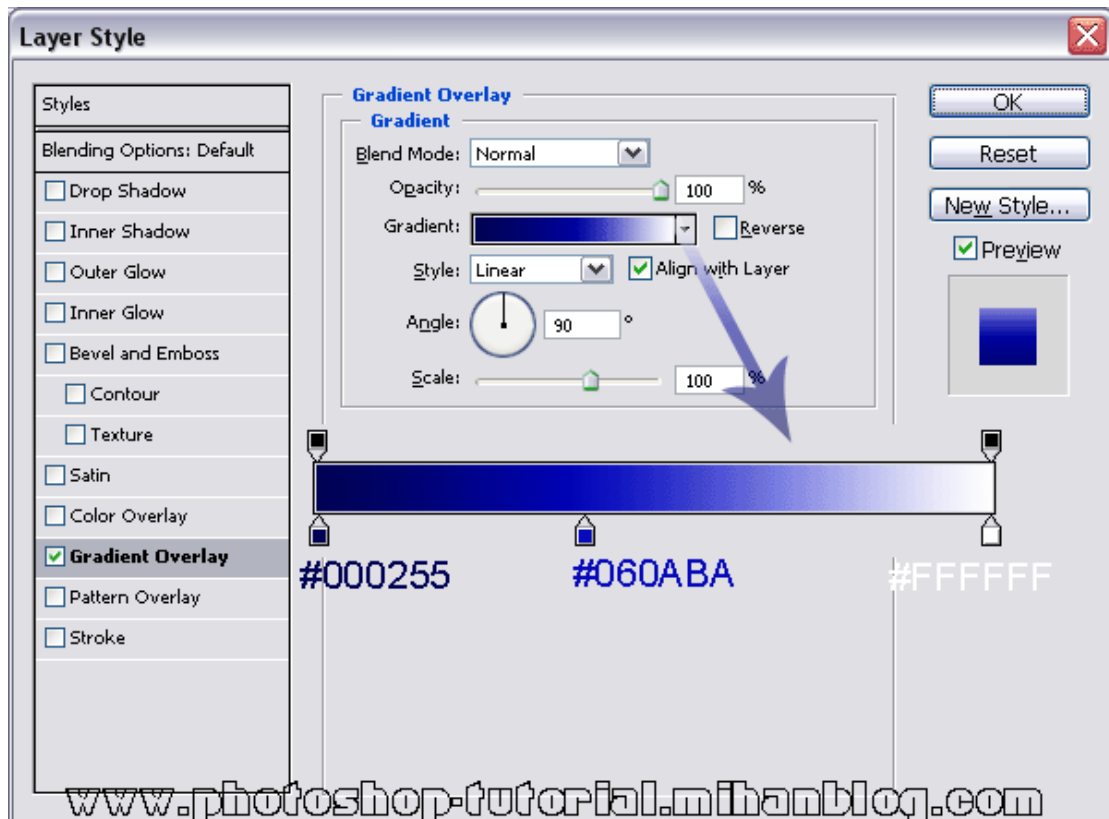


مرحله ۶:

با استفاده از ابزار **Ellipse Tool** یک دایره کوچک درون سفیدی چشم ایجاد کنید.

سپس به قسمت **Layer > Layer Style > Blending Options** رفته و آن را مطابق با تصاویر زیر تنظیم

نمایید:



مرحله ۷:

حالا یک دایره مشکی هم درون آن قرار دهید:



مرحله ۸:

سه قسمت لایه چشم را با هم Merge نمایید.

گزینه Layer > Duplicate Layer را برای کپی برداری از این لایه اجرا کنید و سپس به گزینه

Edit > Flip Horizontal بروید.

حالا این لایه را در کنار لایه اولی قرار دهید:



مرحله ۹:

با استفاده از ابزار **Pen Tool** یک دهان مانند شکل بکشید .

سپس به قسمت **Layer > Layer Style > Blending Options** بروید و تنظیمات آن را مطابق با تنظیمات

لایه سفیدی چشم انجام دهید:



در صورت تمایل میتوانید سایه هم اضافه نمایید.

پایان کار:

